

Instalación de MAX-Ubuntu-Mate:

login: raspimax, password: raspimax

RasPiMaxUMateV1-20150505: Personalización de **MAX** sobre **Ubuntu 15.04 - Mate 1.8.2** para **Raspberry Pi**.

Importante: La imagen descomprimida requiere una tarjeta microSD de 16Gb

Tres opciones de descarga:

- 1- **Imagen .img en archivo único:** de 2.81Gb. Una vez extraída del .zip se graba en una tarjeta microSD de 16Gb
- 2- **Imagen .img en tres partes:** de 1Gb cada una. Una vez descargadas se extraerá la imagen uniendo las partes:

En Windows: WinZip o WinRar lo descomprimirá y unirá a partir de la primera parte (.zip)

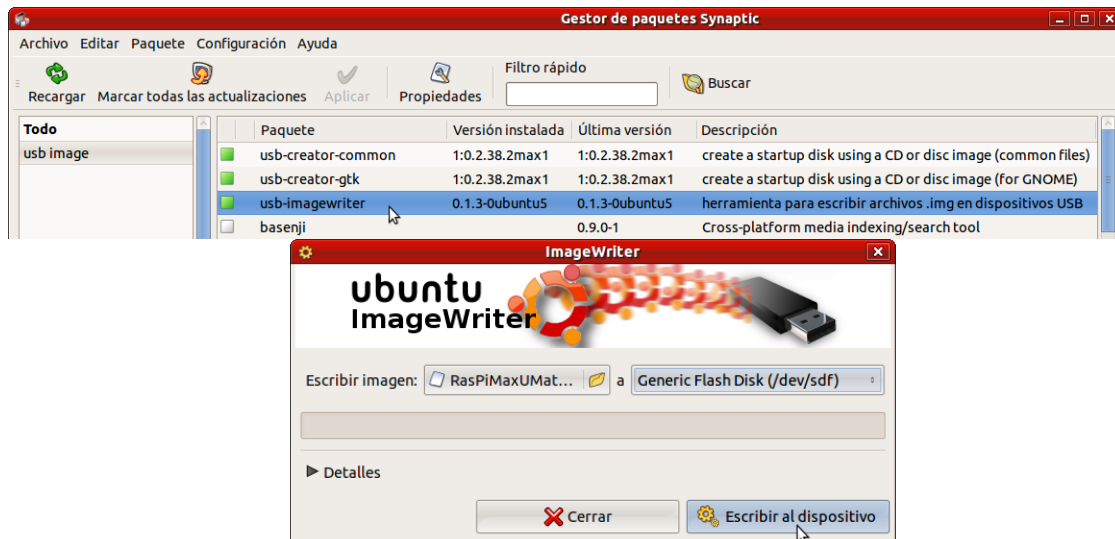
En Linux:

```
zip -FF RasPiMaxUMateV1-20150505.zip --out RasPiMaxUMate.zip  
7z x RasPiMaxUMate.zip
```

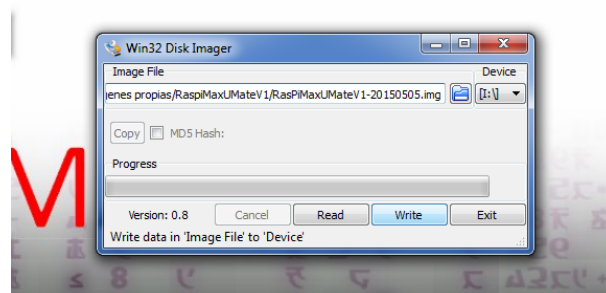
Una vez extraída la imagen del .zip se graba en una tarjeta microSD de 16Gb:

Grabación de la imagen en tarjeta microSD (16Gb):

En **Linux:** con el comando **dd** ([ver ayuda](#)) o bien con la utilidad **ubuntu-imagewriter**:



En **Windows:** con la utilidad **Win32DiskImager** ([descargar aquí](#)):



En **Mac Os:** ver [instrucciones aquí](#).

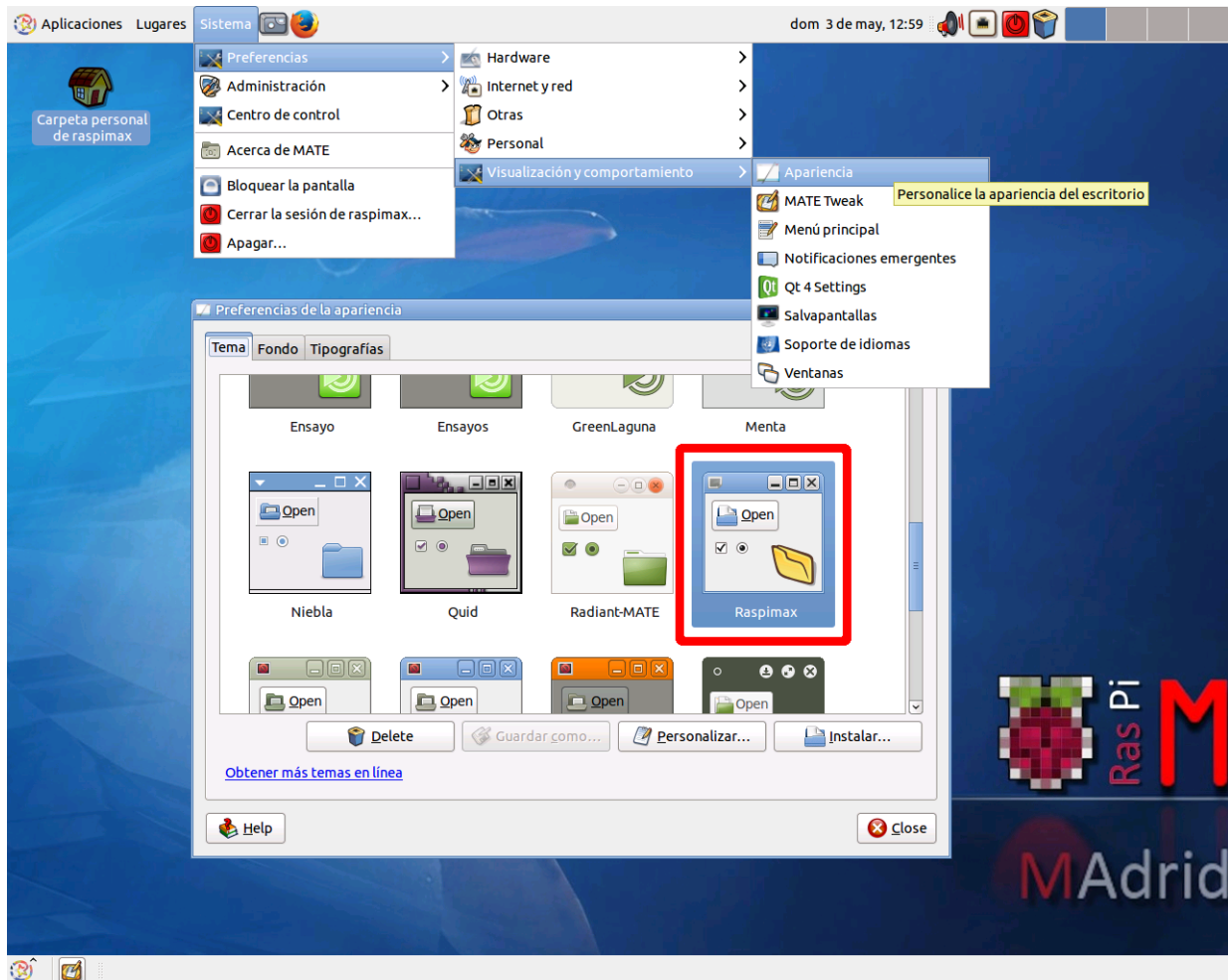
- 3- **Archivos de personalización MAX:** si preferimos adaptar nuestra propia instalación previa de *Ubuntu Mate for the Raspberry Pi 2*, bastará con descargar el archivo **persoMAX.zip** (53.5Mb), extraer su contenido en local y copiarlo en `/usr/share/` de la Raspberry Pi, lo cual habrá que hacer en todo caso como administrador (con **sudo**) o bien dando previamente permiso de escritura a esta carpeta:

```
sudo chmod -R 777 /usr/share
```

Carpetas:

- **max-artwork:** contiene fondos de escritorio e imágenes auxiliares. Copiar carpeta a `/usr/share/`
- **pixmaps:** añade el icono *animalandia.png* a `/usr/share/pixmaps/` (basta copiar ese png ahí)
- **icons:** contiene la carpeta **maxtoon** que se debe copiar entera en `/usr/share/icons/`
- **themes:** contiene la carpeta **Raspimax** que se debe copiar entera en `/usr/share/themes/`

Una vez copiado todo se activa la personalización de MAX:



[Página de Ubuntu Mate for the Raspberry Pi 2:](#)

Contiene enlace a la imagen más reciente e **instrucciones específicas** sobre su instalación:

- Durante la instalación (primer arranque) pide elegir nombre de usuario y contraseña.
- El proceso de expansión para aprovechar toda la microSD tiene un paso previo a `resize2fs` con `fdisk`.
- No existe aún utilidad `raspi-config`.